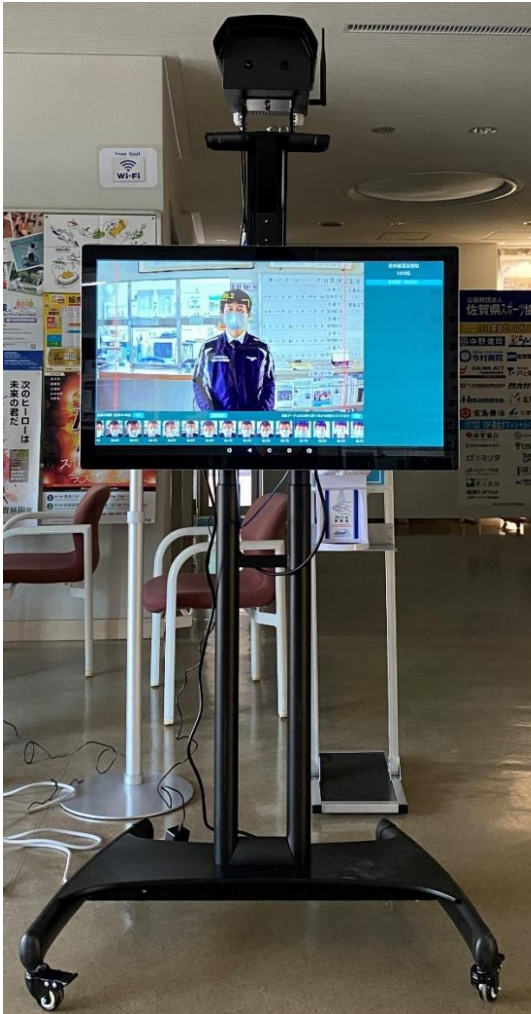


## 【佐賀県スポーツ協会 貸出物品一覧】

<サーモエクスプロ（高性能大型非接触式感知システム）> 保有数：3台



非接触検知：AI 内蔵カメラにより、外来者の顔を自動認識。検知から記録まで人の手を介さずに実施・確認できます。

高精度検知：透過性に優れ、様々なシーンや歩行したままで素早い動きにも対応する高精度カメラでスクリーニングします。

高速処理：最大 20 人まで同時に認証、マスクや帽子を着用したままでも顔を識別し、記録による後追いも可能です。（顔の 2/3 以上が露出している場合）

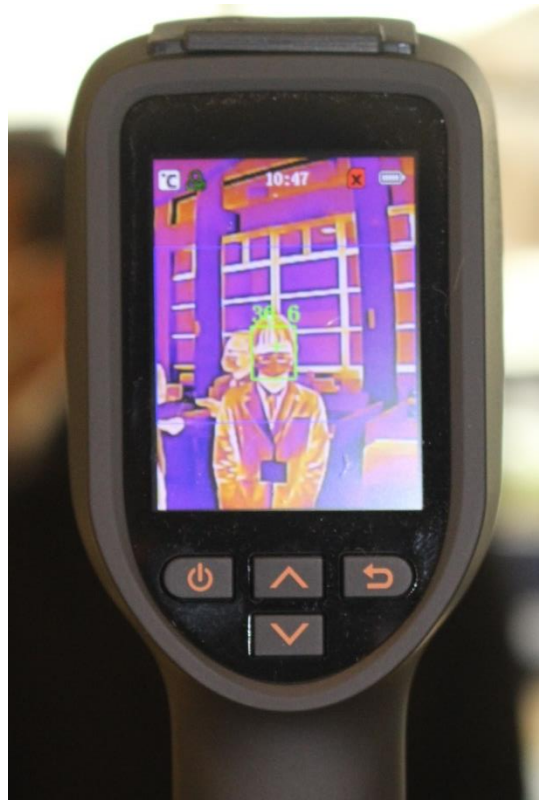
最新機能：遠赤外線で捉えるので暗い場所でも検知可能、アラート機能で対象者を即時にお知らせします。

簡単設置：カメラとモニターを取り付けたキャスター付スタンドで楽々設置、タッチパネルディスプレイで操作もカンタン。

- ※ 精密機械につき、運搬の際は細心の注意を払うようお願いいたします。
- ※ キャスター付きスタンドが場所を取るため、荷室スペースの大きな車での運搬をお勧めします。
- ※ 延長コード（10m）付き

## <ハンドヘルド発熱測定カメラ（高性能小型非接触式感知機器）>

保有数：2台



- 電源を入れてすぐ使用すると感知温度に誤差が生じます。電源を入れたら 20 分ほどお待ちください。
- 高さは 1m~1.7m、距離は 1m~1.5m の間で計測してください。
- 多人数を一度に検温できません。整列をしていただき、1 名ずつ計測してください。
- エアコンの温風や冷風が、計測対象の方に直接当たると、数値が変わる可能性があります。
- 充電の際には、電源を入れた状態を推奨しております。電源を切って充電すると、設定時刻がリセットされる場合があります。
- 充電すると製品内部の温度が上昇し、温度測定が不正確になります。製品の充電中または充電直後の測定はお勧めしません。
- 本品は医療機器ではありません。精確に検温をしたい場合は、薬機法で定められた医療機器である一般的な体温計と併せてお使いください。
- 最適な測定距離は 1メートルです。
- 精度向上の為、屋内の無風環境での使用を推奨いたします。
- 三脚は取り外せます。（折り畳み可）

<サーモマネージャー（高性能非接触式感知機器 スタンド付）>

保有数：3台



- 一定以上の温度の場合、色とアラートでお知らせします。
- 顔が2/3以上露出している場合、マスクの上からでも非接触で自動検知します。
- AIカメラが顔を自動認識し、瞬時に表面温度を検知します。
- スタンド付きなので、設置するだけの簡単運用。
- ACアダプターのコードの長さは約100cmです。設置場所に応じて、延長コードをご準備ください。

<非接触型赤外線小型温度測定器（簡易版測定機器）>

保有数：6個



- 赤外線測定で直接接触する必要がなく、安全に測定する事が出来ます。
- 高性能赤外線センサー搭載。
- LED 大画面表示：測定後 1 秒で数値が出て、すぐに画面に表示して、分かりやすい。
- 物体測定モード（液体や食品等）、人体測定モード（手、額の温度測定）
- アラート警音
- 自動電源オフによる節電機能（使用後約 50 秒で自動オフ）
- 小型、軽量で長時間の測定可能

<アクリルパーテーション> 保有数：4個



○パネルサイズ：ヨコ 900mm×タテ 600mm

○設置場所にて組み立ててください。

○パネル下部の開口部の高さは3段階に調節が可能です。(0cm、5cm、15cm)

○本体重量は約3.0kgです。

## <動画配信機材>

○動画配信用ビデオカメラ 保有数：5台



SONY フルハイビジョンビデオカメラ  
(HDR-CX680)

○ビデオカメラ用三脚 保有数：5台

○動画配信編集用パソコン 保有数：2台



マウスコンピューター  
(DAIV 5P)

- Word
- Excel インストール済み

○動画配信用AVスイッチャー 保有数：2台



Blackmagic design  
ATEM Mini

○周辺機器等



モニター用ヘッドフォン  
CLASSIC PRO CPH3000 BLACK

2個



モニター  
FEELWORLD FW568

4台



### カメラ⇄スイッチャー接続用HDMIケーブル

- 10m 5本
- 20m 3本
- 30m 2本



### ポータブル電源

(規格：278400mAh/1002Wh)

JVCケンウッド社製 BN-RB10-CK

6台

屋外電源として利用可能